



GLGS-5084GP-LA

工业 12 口全千兆管理型以太网交换机

含 8x10/100/1000Base-T(X) 电口 和 4x100/1000Base-X 光口, SFP 插槽



特性

- 8 个 10/100/1000Base-T(X) 电口, RJ45 和 4 个 100/1000-Base-X 光口, SFP 插槽
- 快速冗余环网:0-Ring(单一环网最多 250 台交换机,自愈时间<30ms)
- 0-Chain 附加冗余环网, 兼容不同品牌、不同网络拓扑结构
- MSTP/RSTP(IEEE 802.1s/w)
- 支持 IPv6 协议
- IGMP v2/v3 (IGMP snooping)组播管理
- 端口汇聚(Port Trunk)便于带宽管理
- 基于应用的 QoS 管理, 基于 IP 带宽管理
- Modbus TCP 管理
- IEEE 802.3az 高效节能以太网技术
- 9.6K 字节巨帧
- DoS/DDoS 攻击自动防御
- 多种安全机制: ACL 认证, 802.1X 用户安全认证
- SNMP v1/v2c/v3 & RMON & 802.1Q VLAN 网络管理
- 通过 WEB (HTTP/HTTPS)、SSH、Telnet、Console(CLI)、Open-vision 多种方式管理和配置
- 多种事件报警机制: Syslog, Email, SNMP Trap 和继电器故障输出
- 高等级 EMS 设计, 8K ESD 和 4KV Surge 保护
- IP-30 防护等级
- 导轨式/壁挂式安装方式



EtherNet/IP

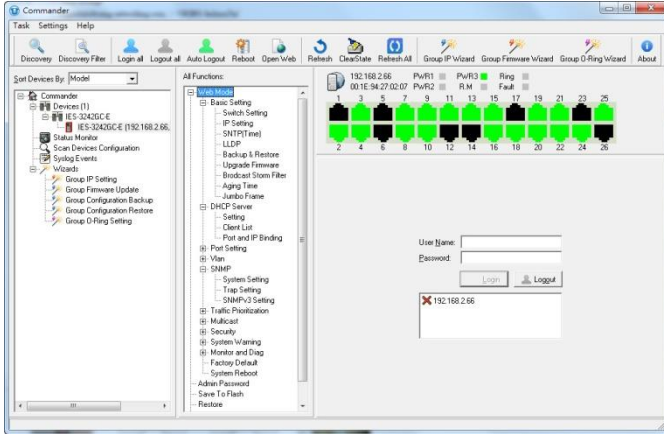


简介

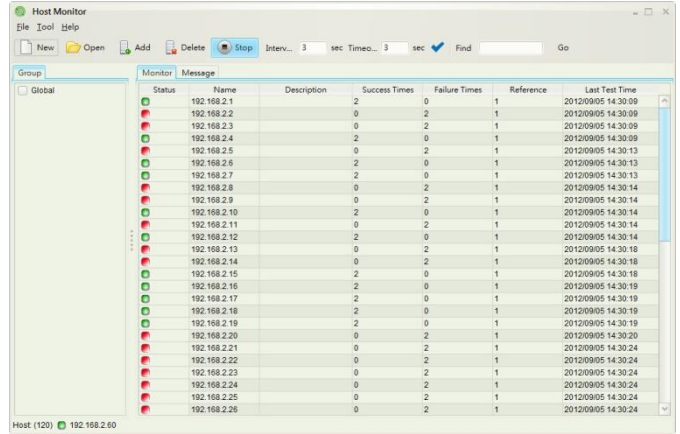
GLGS-5084GP-LA 千兆网管型以太网交换机, 提供 8 个 10/100/1000Base-T(X) 电口, RJ45 和 4 个 100/1000Base-X 光口, SFP 插槽。支持多种网络冗余协议 0-Ring (自愈时间<30ms @ 250 台交换机)、0-Chain 和 MSTP (RSTP/STP), 当网络故障时可以迅速地恢复, 保证重要应用的不间断通讯。此外, 支持 -40 ~ 75°C 宽温, 保证设备在恶劣环境下稳定运行。除基于 Web、Telnet、Console (CLI) 进行管理和配置外, ORing 还提供专业的 Open-Vision 网管软件, 对交换机进行集中管理和配置。因此, GLGS-5084GP-LA 交换机是构建高效以太网的理想选择。

Open-Vision

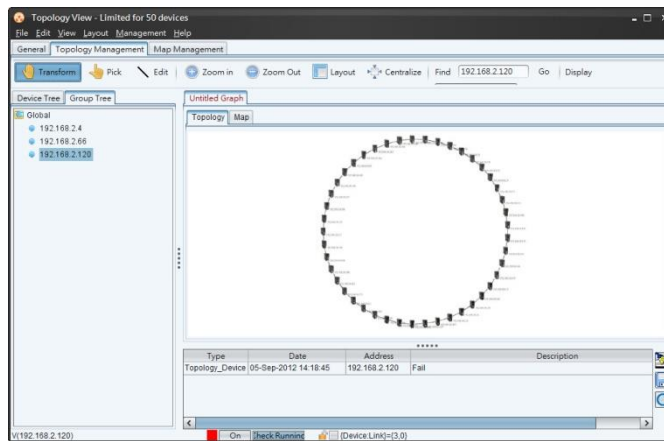
ORing 提供专业化的网管软件，可以实现对交换机的集中管理，集中设置和集中监控，极大提高了管理效率和降低管理成本



Commander

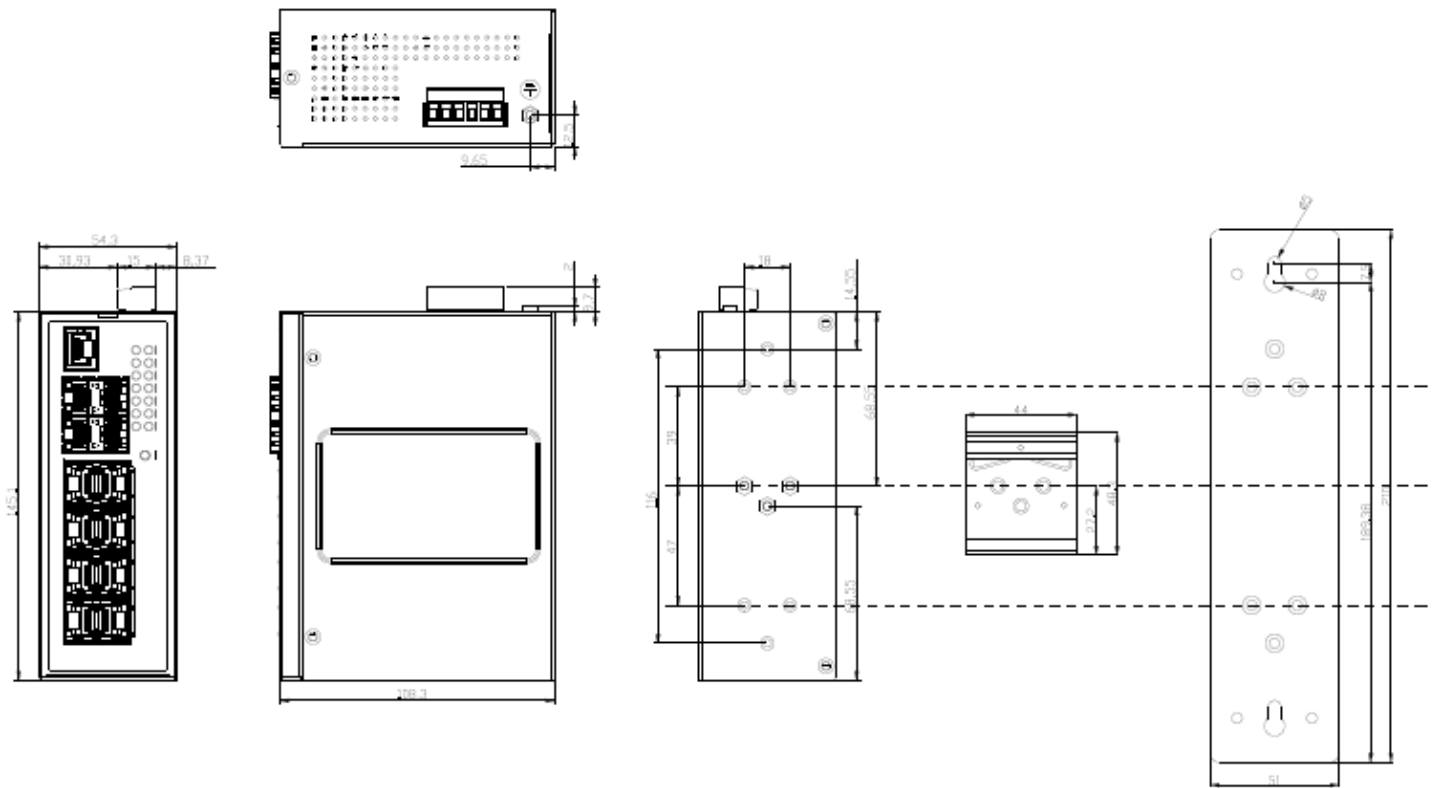


Host Monitor



Topology View

尺寸



规格

ORing Switch Model	GLGS-5084GP-LA	
物理端口		
10/100/1000Base-T(X) 电口, RJ45 MDI/MDI-X 自适应	8	
100/1000Base-X 光口, SFP 插槽	4	
技术		
以太网标准	IEEE 802.3	10Base-T
	IEEE 802.3u	100Base-TX 和 100Base-FX
	IEEE 802.3z	1000Base-X
	IEEE802.3ab	1000Base-T
	IEEE 802.3x	Flow Control (流量控制)
	IEEE 802.3ad	LACP (链路汇聚控制协议)
	IEEE 802.1p	COS (服务等级)
	IEEE 802.1Q	VLAN (虚拟局域网)
	IEEE 802.1W	RSTP (快速生成树协议)
	IEEE 802.1s	MSTP (多生成树协议)
IEEE 802.1X	安全性认证	
IEEE 802.1AB	LLDP (链路层发现协议)	
MAC 地址表大小	8K	
优先级队列	8	
处理方式	存储转发	
数据缓存	4Mbit	

交换机特性	延迟时间 7 μs 背板带宽 24Gbps 最大 VLAN 数量: 4096 IGMP 组播组: 256 每个 VLAN
巨帧	9.6K 字节
安全特性	基于端口的设备绑定安全功能 开启/关闭端口, 基于 MAC 地址的端口安全 基于端口的访问控制 (802.1X) 通过 VLAN (802.1Q) 网络隔离 Radius 集中密码管理 SNMPv3 加密认证 HTTPS/SSH 增强网络安全管理
软件特性	STP/RSTP/MSTP (IEEE 802.1D/w/s) 支持 TOS/Diffserv 实时流量 QoS (802.1p) 支持 VLAN (802.1Q) 带 VLAN 标记和 GVRP IGMP snooping 基于 IP 的带宽管理 基于应用的 QoS 管理 DoS/DDoS 自动防御 端口配置、监控、状态、安全监控 DHCP 客户端/服务器/中继 SMTP 客户端 Modbus TCP
网络冗余	0-Ring, Open-Ring, MRP, 0-Chain, RSTP, MSTP, STP
警告/检测系统	通过继电器输出进行故障报警 通过系统日志/server/client 记录和浏览事件 支持 SMTP 通过 Email 发出事件警告通知 支持系统日志事件筛选
RS-232 配置串口	RS-232 (RJ45 接头): 115200bps, 8, N, 1
LED 定义	
电源指示灯	绿色: Power x 3
Ring Master 指示灯 (R.M.)	绿色: 当前交换机为 Ring Master 交换机
0-Ring 指示灯 (Ring)	绿色常亮: 环网工作正常 绿色闪烁: 环网断开, 故障
Fault 指示灯 (Fault)	橘色: 故障发生
10/100/1000Base-T(X) 端口, RJ45	绿色: LINK/ACT 速率指示灯: 绿色: 1000Mbps, 橘色: 100Mbps, 熄灭: 10Mbps
100/1000Base-X SFP 光口	绿色: Link/Act
故障输出	
继电器	继电器输出报警 (1A at 24VDC)
Reset 重置功能	
Reset 按钮	按住 Reset 按钮, 小于 5s: 交换机重启, 大于 5s: 恢复出厂设置
电源	
电源	冗余 12~48VDC, 6PIN 端子
功耗	13 W
过载保护	有
反向保护	有
耐压	1.5KV AC
机械属性	
防护等级	IP-30
尺寸 (宽 x 深 x 高)	54.3 (宽) x 108.3 (深) x 145.1 (高) mm
工作环境	
存储温度	-40 ~ 85°C

工作温度	-40 ~ 75°C
工作湿度	5% ~ 95% 无凝露
安规认证	
EMC	CE EMC (EN 55024, EN 55032), FCC Part 15 B
EMI	EN 55032, CISPR32, EN 61000-3-2, EN 61000-3-3, FCC Part 15 B class A
EMS	EN 55024 (IEC/EN 61000-4-2, IEC/EN 61000-4-3 (RS), IEC/EN 61000-4-4 (EFT), IEC/EN 61000-4-5, IEC/EN 61000-4-6 (CS), IEC/EN 61000-4-8 (PFMF), IEC/EN 61000-4-11 (DIP))
冲击	IEC60068-2-27
跌落	IEC60068-2-31
震动	IEC60068-2-6
安全	EN60950-1
保修期	5 年

订购信息

GLGS-50**ABC**-**LA**

定义	10/100/1000Base-T(X) 电口	100/1000Base-X SFP 光口	端口类型	版本号
选项	- 8: 8 ports	- 4: 4 ports	-GP: 千兆 SFP 端口	L: 没有 IEEE 1588

Model Name	Description
可选型号 GLGS-5084GP-LA	工业 12 口全千兆管理型以太网交换机, 含 8x10/100/1000Base-T(X) 端口 和 4x100/1000Base-X, SFP 插槽

包装清单

- GLGS-5084GP-LA x 1
- CD x 1
- 安装说明书 x 1
- 导轨安装套件 x 1
- 壁挂安装套件 x 2
- Console 串口线 x 1

可选配件

- Open-Vision M500 : 支持最多管理 500 台交换机
- SFP100 系列 : 100Mbps 系列光模块
- SFP 1G 系列 : 1Gbps 系列光模块
- DBU-01 : 配置文件导入导出工具